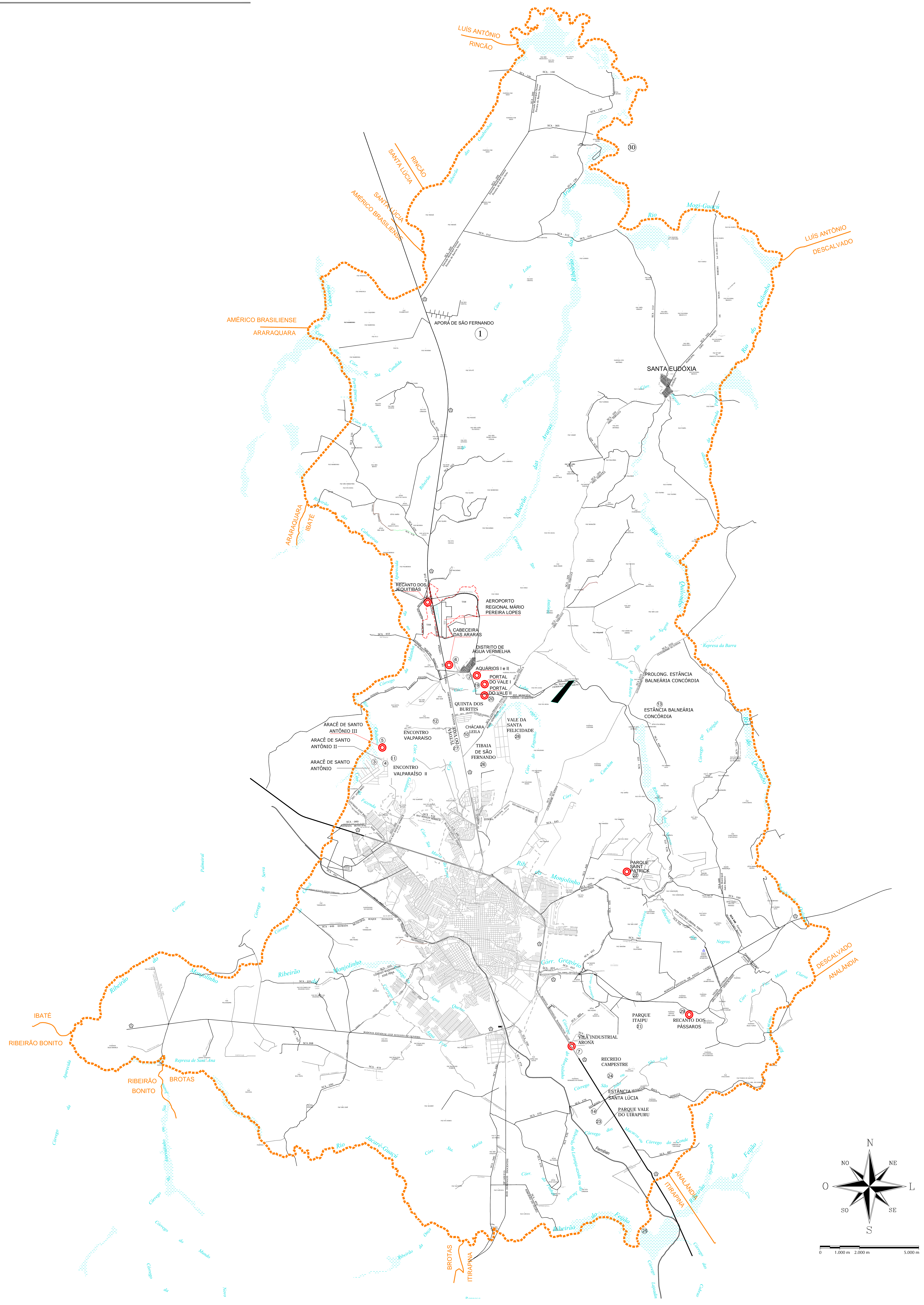


# SÃO CARLOS - Mapa Rural



PREFEITURA MUNICIPAL  
DE SÃO CARLOS

SECRETARIA MUNICIPAL DE HABITAÇÃO  
E DESENVOLVIMENTO URBANO

- - - LIMITE MUNICIPAL
- ~ ~ ~ Curso d'água
- ~ ~ ~ Área sujeita a inundações
- ~ ~ ~ Represa, lago
- x 798 Altitude

- ⊙ Loteamentos Rurais Irregulares
- ⊙ Chácaras de Recreio
- ⊙ Fazendas
- SCA - xxx Estradas Municipais
- Rodovias Estaduais

## SÃO CARLOS - MUNICÍPIO

ESCALA 1:50 000 ÚLTIMA ATUALIZAÇÃO: JAN./2017

PROJEÇÃO UNIVERSAL TRANSVERSA DE MERCATOR  
Datum horizontal : SAD 69

Mapa elaborado pelo setor de geoprocessamento do SAAE, a partir da base cartográfica IBGE/DSG escala: 1:50.000 e atualizações realizadas através do levantamento aerofotográfico de 1998 e imagem LANDSAT-TM7-órbita/ponto 22075, Agosto de 1999.